



SÉCURITÉ ROUTIÈRE
VIVRE, ENSEMBLE.

BAROMETRE DU MOIS DE MARS 2022

Les ATBH du mois de mars 2022

Bilan du mois De Mars 2022	Accidents corporels	Tués à 30 jours	Total Blessés	Dont blessés Hospitalisés
Zone Police	8	0	12	3
Zone Gendarmerie	3	0	3	2
Mars 2022 provisoire	11	0	15	5
Mars 2021	15	1	17	4
Variation 2022/2021	-4	-1	-2	1
Evolution 2022/2021	-27%	-100%	-12%	25%

Hormis le nombre de blessés hospitalisés qui augmente légèrement au mois de mars 2022, tous les autres indicateurs sécurité routière sont en baisse par rapport au mois de mars 2021.

Les ATBH des trois premiers mois

Bilan des 3 premiers mois	Accidents corporels	Tués à 30 jours	Total Blessés	Dont blessés Hospitalisés
3 Mois 2022 provisoire	39	1	54	14
3 Mois 2021	41	1	53	11
Variation 2022/2021	-2	0	1	3
Evolution 2022/2021	-5%	0%	2%	27%

Par rapport à la même période de l'année 2021, les 3 premiers mois de 2022 se caractérisent par une stagnation du nombre de tués, une baisse du nombre d'accidents corporels et une hausse du nombre de blessés

REPARTITION DES TUES PAR MODE DE DEPLACEMENT

Les impliqués tués	Piéton	Vélo	Cyclomoteurs	Motocyclettes	VL	VU	PL	Autres	Total
Janvier 2022	0	0	0	0	0	0	0	0	0
Février 2022	0	0	0	1	0	0	0	0	1
Mars 2022	0	0	0	0	0	0	0	0	0

Sur les 3 premiers mois de 2022, le nombre de tué se limite au victime du mois de février 2022 qui est un motard.

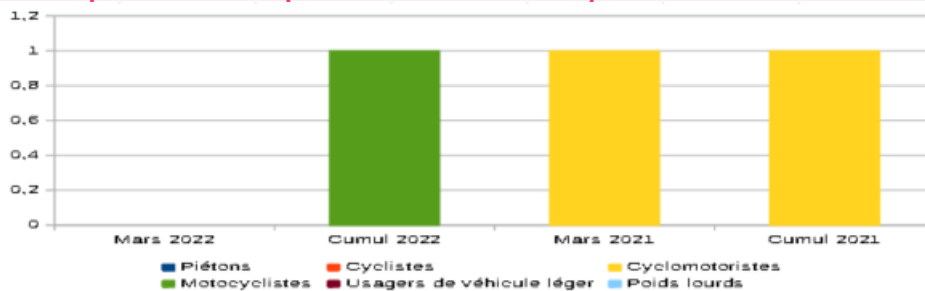
Avertissement: les résultats présentés reposent sur un système de remontées rapides. Il s'agit de données provisoires*

Les tués à trente jours: victimes décédées sur le coup ou dans les trente jours qui suivent l'accident

Les blessés hospitalisés: victimes admises comme patients dans un hôpital plus de 24 heures,

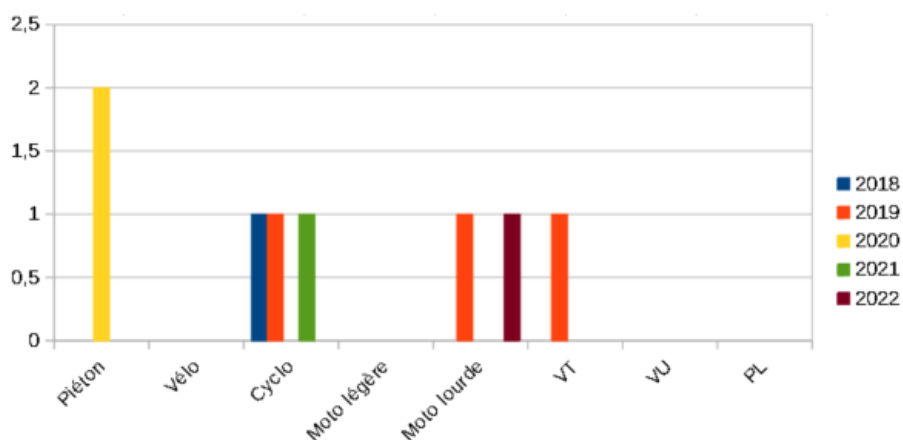
Les blessés non hospitalisés: victimes ayant fait l'objet de soins médicaux, non hospitalisés ou admises comme patients à l'hôpital moins de 24h

Répartition des tués par mode de déplacement sur les trois premiers mois en 2021 et 2022



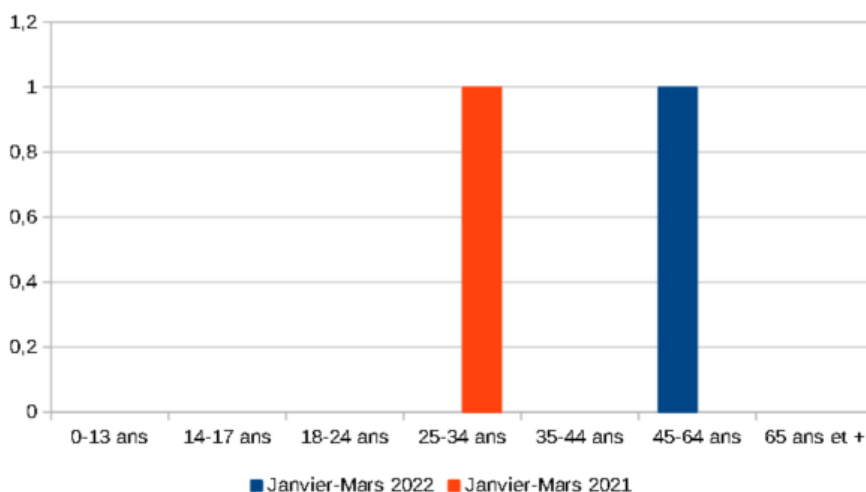
Les 3 premiers mois de l'année 2022 comme ceux de l'année 2021 se caractérisent par le même nombre de tués qui sont des motards : un motocycliste en 2022 et 1 cyclomotoriste en 2021

Evolution des tués par catégorie d'usagers sur les trois premiers mois de 2018 à 2022



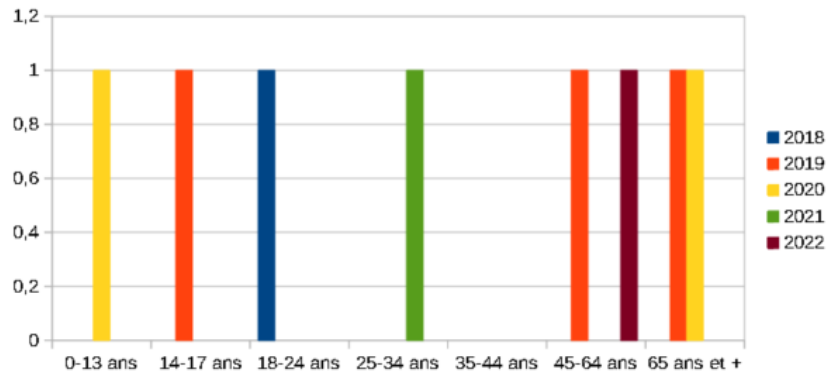
Entre 2018 et 2022, les usagers des 2RM représentent 5 tués sur les 8 enregistrés par les forces de l'ordre sur le réseau routier de Mayotte soit un peu plus de 6 tués sur 10. Le nombre d'usagers vulnérables tués est de 7 sur 8 soit un peu moins de 9 tués sur 10. Sur la période d'étude, les cyclomotoristes ont été les usagers fréquemment victimes des accidents mortels. Les cyclistes et les conducteurs des motos légères en ont été épargnés.

Répartition des tués par catégorie d'âge



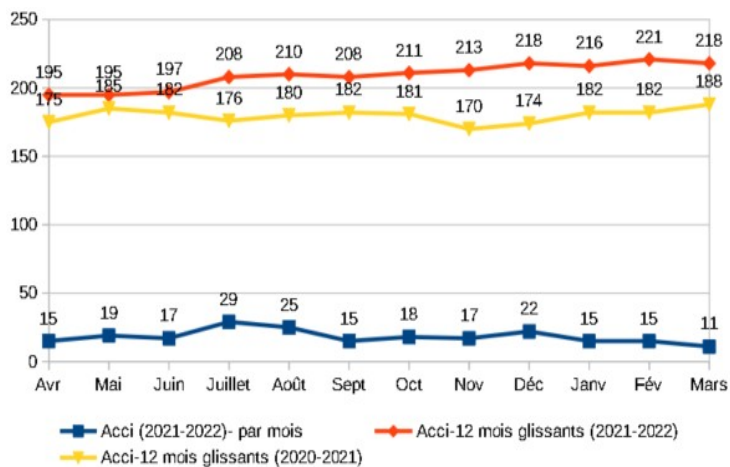
Les catégories d'usagers victimes de ces accidents mortels ont fait partie respectivement de la classe 25-34 ans en 2021 et celle des 45 à 64 ans en 2022.

Evolution des tués par classe d'âge sur les trois premiers mois de 2018 à 2022



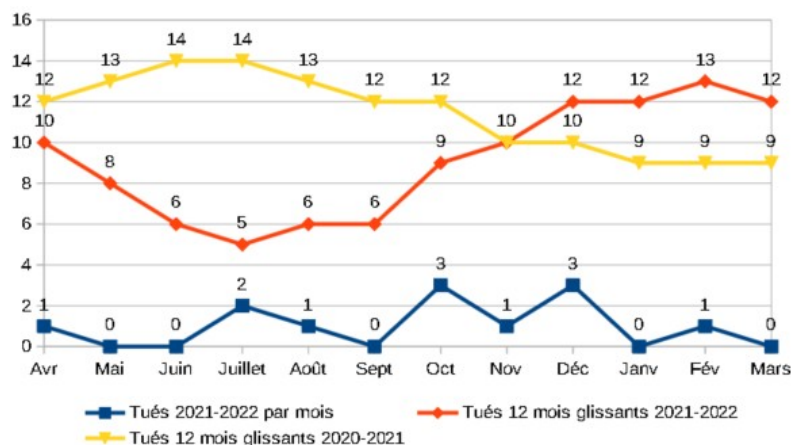
Sur les 5 dernières années, les usagers de la classe d'âge 35-44 ans ont été les seuls à avoir été épargnés par les accidents mortels. Les classes des 45 à 64 ans ainsi que les 65 ans et plus ont été un peu plus impliqués alors que ceux des classes 0-13 ans, 14-17 ans et 18 à 24 ans ont connu une implication singulière.

EVOLUTION DES ACCIDENTS SUR UNE ANNEE GLISSANTE



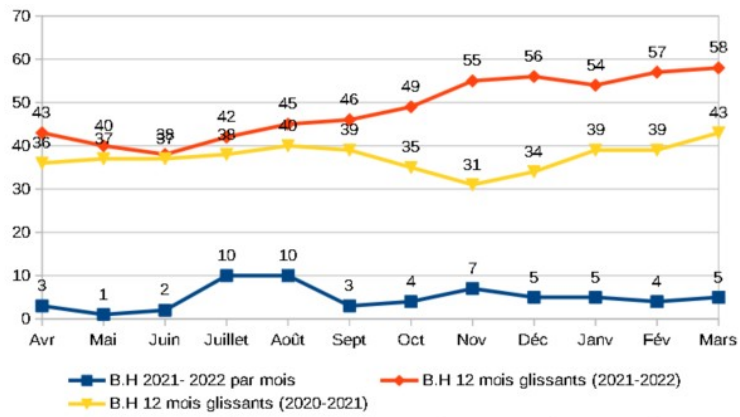
Le nombre d'accidents corporels cumulés affiche une tendance légère et régulière à la hausse sur l'année glissante avril 2021 à mars 2022 contre une tendance à une quasi-stagnation sur l'année glissante avril 2020 à mars 2021.

EVOLUTION DES TUES SUR UNE ANNEE GLISSANTE



Sur l'année glissante avril 2021 à mars 2022, le nombre de tué tend à se stabiliser suite à une augmentation consécutive à une diminution alors que une tendance opposée avait été observée sur l'année glissante avril 2020 à mars 2021.

EVOLUTION DES BLESSES HOSPITALISES SUR UNE ANNEE GLISSANTE



Le nombre de blessés cumulés affiche une tendance à la hausse quasi régulière sur l'année glissante avril 2021 à mars 2022 contre une quasi-stagnation sur l'année glissante avril 2020 à Mars 2021.

SUIVI DES ACCIDENTS MORTELS EN 2022

Accident mortel	Date	Nbre de tués	Voie	Commune	Impliqués	Victime	Age (ans)	Sexe
1	18/02/22	1	RN4	PAMANDZI	Moto/VL	Moto	55	M

