

## COMMUNIQUÉ DE PRESSE

A Mamoudzou, le 14 mai

### Contact presse

- ARS : 06.39.25.23.30 - [ars-mayotte-com@ars.sante.fr](mailto:ars-mayotte-com@ars.sante.fr)

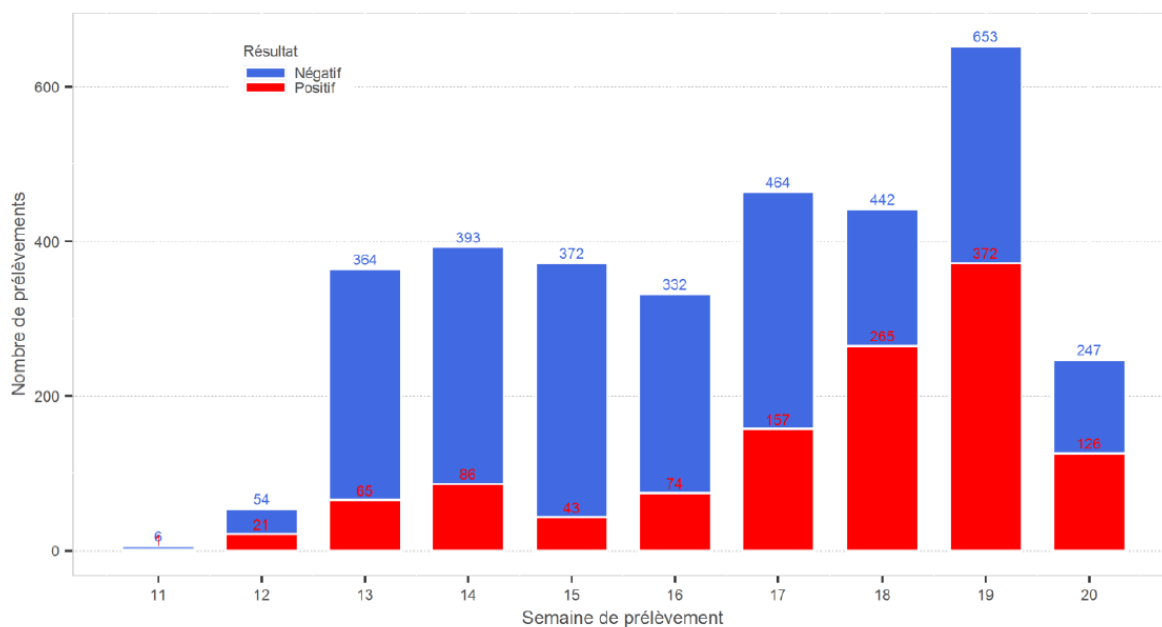
- Préfecture : 06 39 69 00 31 - [communication@mayotte.pref.gouv.fr](mailto:communication@mayotte.pref.gouv.fr)



## Coronavirus COVID-19 : l'épidémie s'accélère sur le territoire

<b>Nombre de cas confirmés de Covid-19 à Mayotte</b>	<b>1 210</b>
<b>Patients officiellement guéris</b> (mise à jour le 13 mai)	<b>627</b>
<b>Hospitalisation de patients Covid-19</b>	<b>50</b>
dont dans le service de <b>médecine</b>	29
dont dans le service de <b>réanimation</b>	10 (dont 2 en réanimation néonatale)
<b>Décès</b> (depuis le début de la crise covid)	<b>16</b> (dont 2 à domicile)

Depuis l'introduction du virus sur le territoire, **plus de 5 000 tests** ont été réalisés par le laboratoire du CHM et par le laboratoire privé.



*Répartition hebdomadaire du nombre de prélèvements positifs et négatifs au Covid-19 d'après les données du laboratoire du CHM au 13 mai 2020 (semaine de prélèvement) – Santé Publique France*