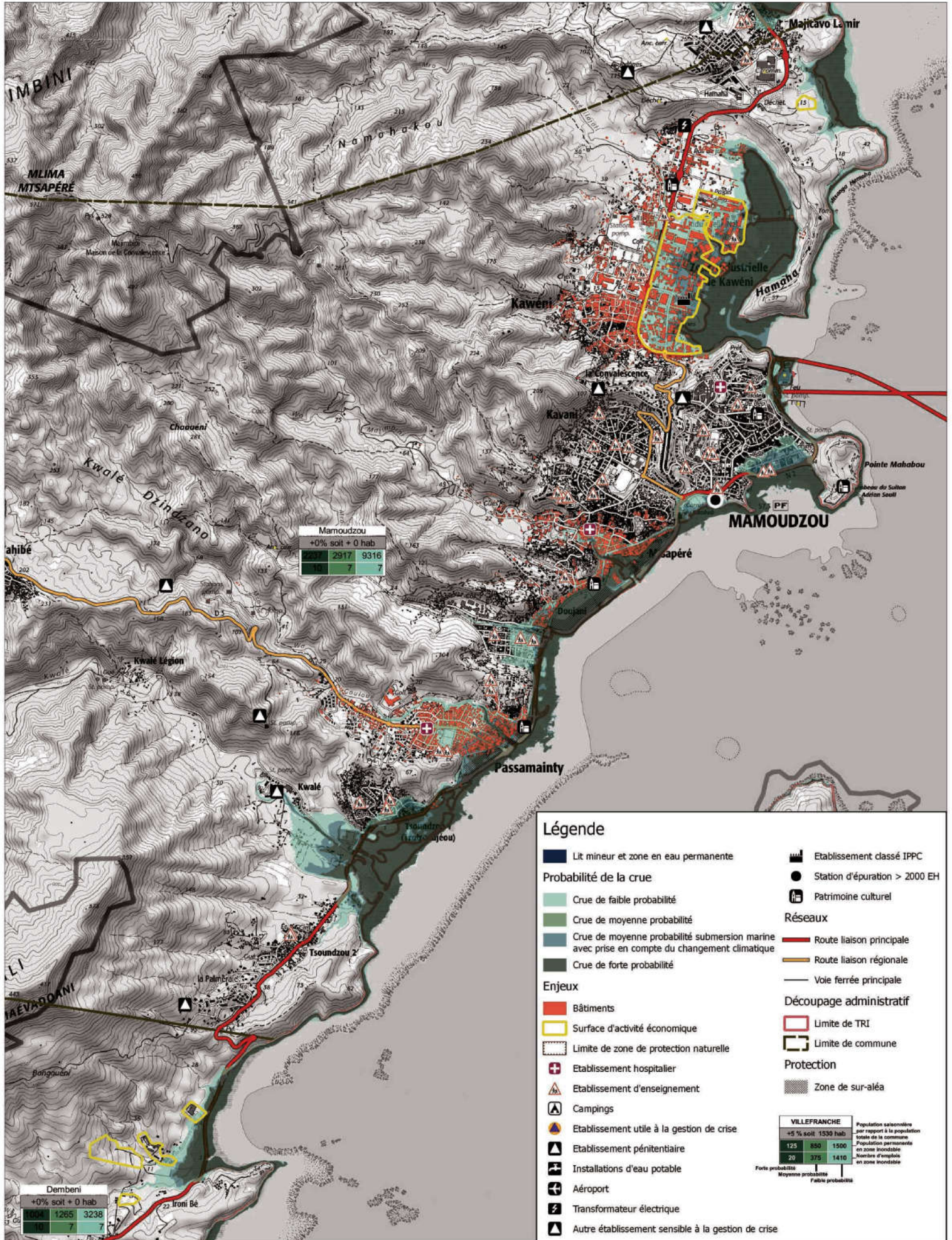


# DIRECTIVE INONDATION - T.R.I de Mayotte

## Carte des enjeux - Submersion marine

### Planche 1/12

Echelle : 1/25 000  
Date : Décembre 2019  
Source : DEAL / BRGM / CEREMA  
Fond : SCAN25©IGN2017





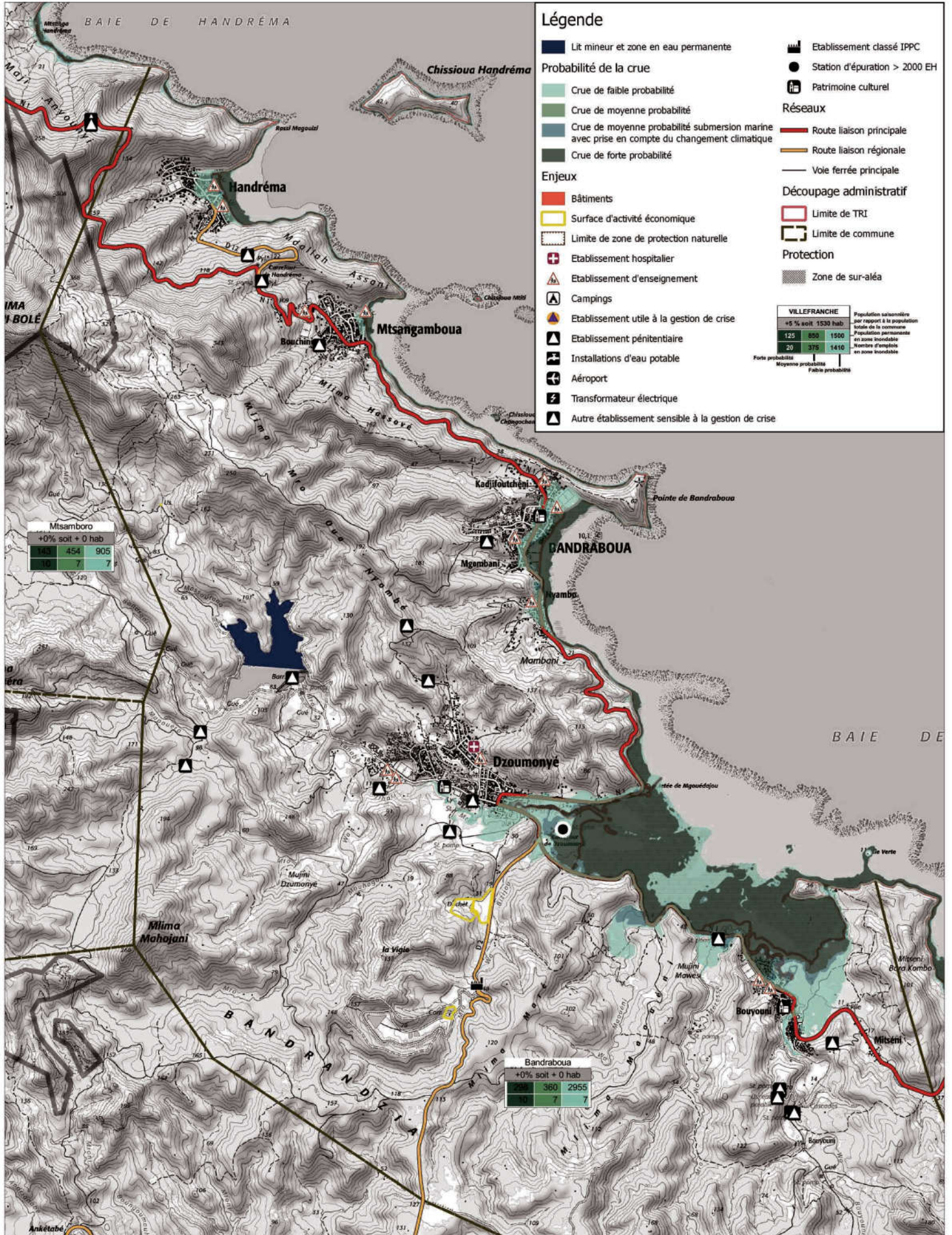




# DIRECTIVE INONDATION - T.R.I de Mayotte

## Carte des enjeux - Submersion marine

### Planche 3/12





# DIRECTIVE INONDATION - T.R.I de Mayotte

## Carte des enjeux - Submersion marine

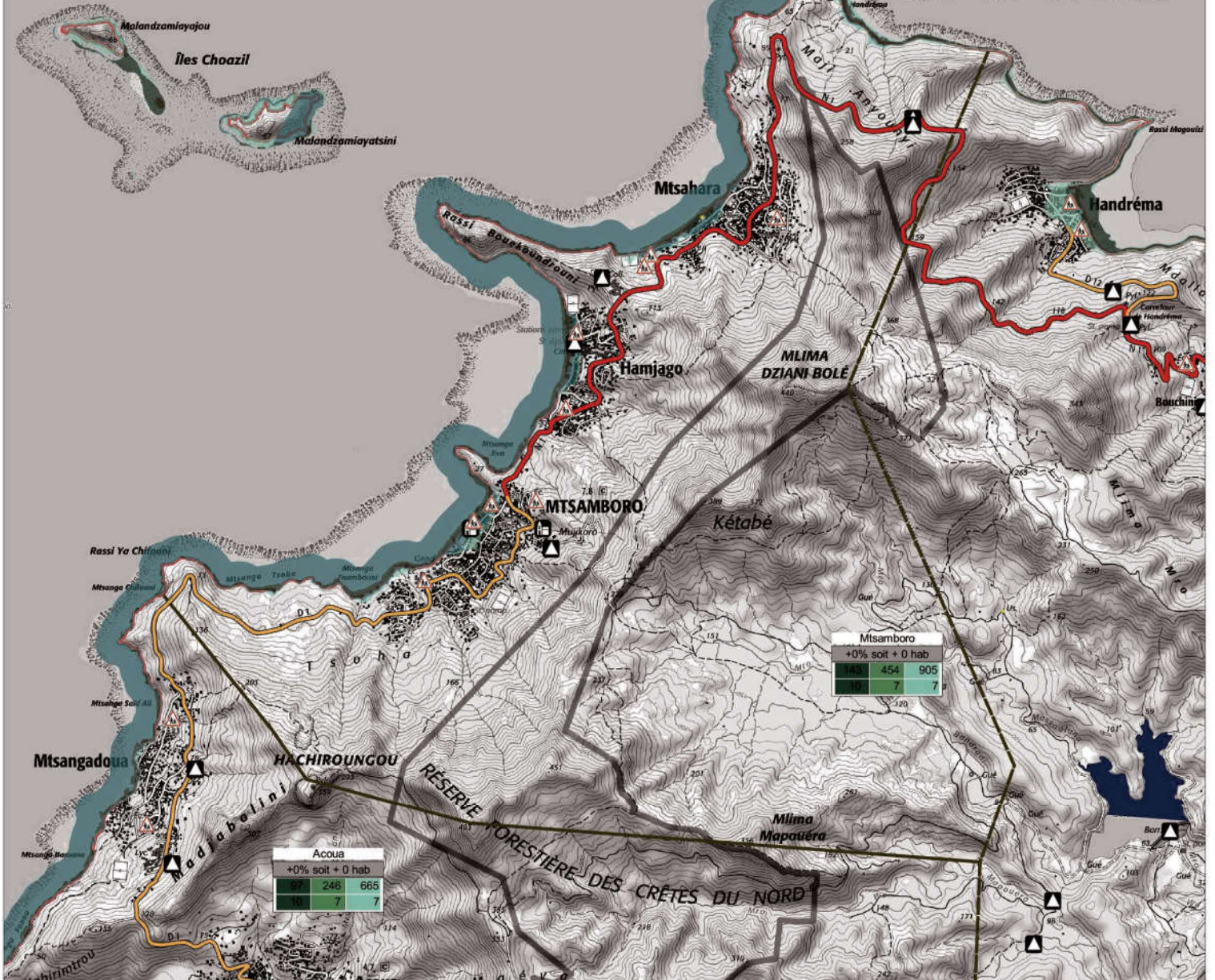
### Planche 4/12



#### Légende

- Lit mineur et zone en eau permanente
- Crue de faible probabilité
- Crue de moyenne probabilité
- Crue de moyenne probabilité submersion marine avec prise en compte du changement climatique
- Crue de forte probabilité
- Bâtiments
- Surface d'activité économique
- Limite de zone de protection naturelle
- Etablissement hospitalier
- Etablissement d'enseignement
- Campings
- Etablissement utile à la gestion de crise
- Etablissement pénitentiaire
- Installations d'eau potable
- Aéroport
- Transformateur électrique
- Autre établissement sensible à la gestion de crise
- Etablissement classé IPPC
- Station d'épuration > 2000 EH
- Patrimoine culturel
- Réseaux**
- Route liaison principale
- Route liaison régionale
- Voie ferrée principale
- Découpage administratif**
- Limite de TRI
- Limite de commune
- Protection**
- Zone de sur-aléa

VILLEFRANCHE	
Population saisonnière par rapport à la population totale de la commune	
+5 % soit 1530 hab	
125	850 1500
Population permanente en zone inondable	
20	375 1410
Nombre d'emplois en zone inondable	
Forse probabilité	Moyenne probabilité
	Faible probabilité



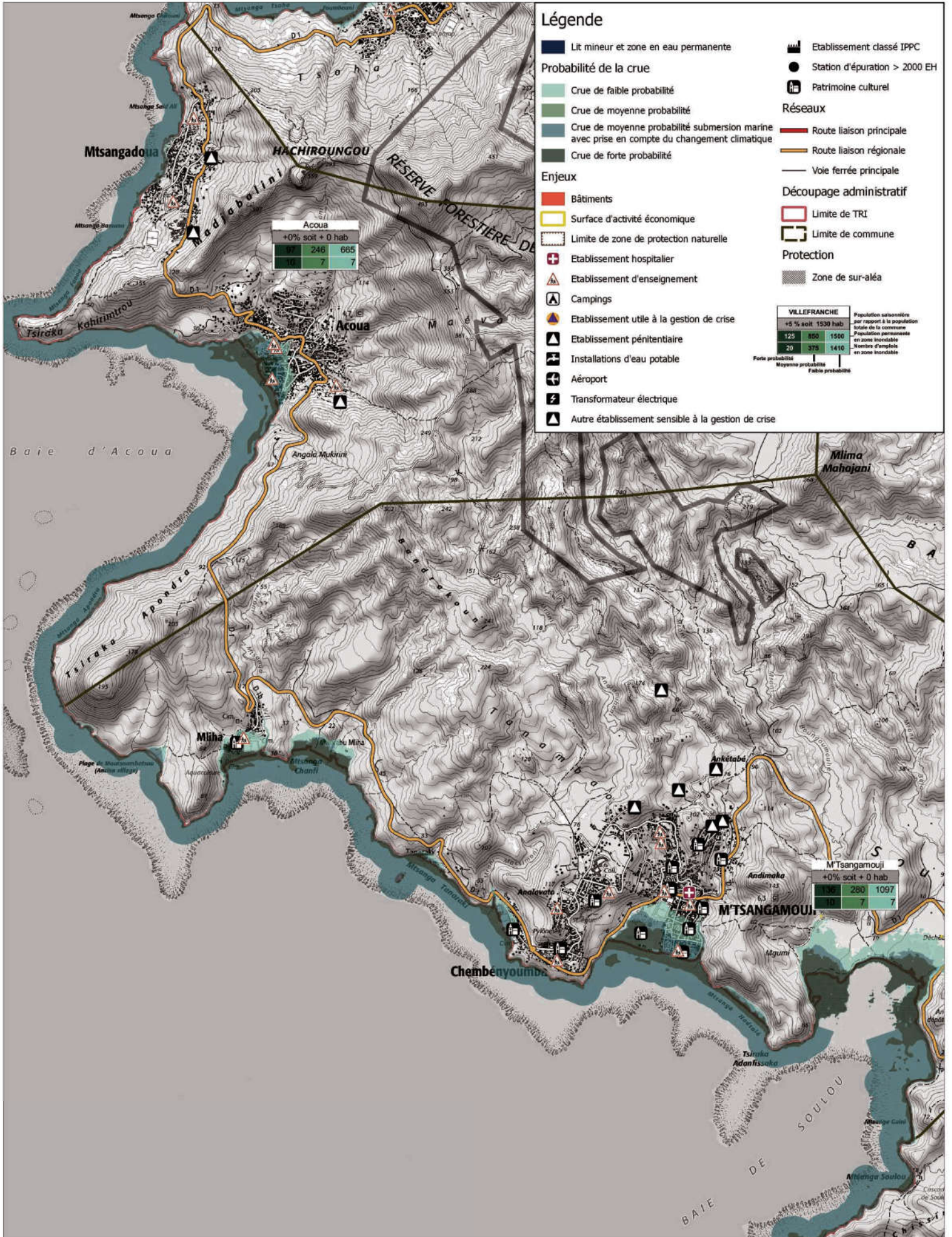


# DIRECTIVE INONDATION - T.R.I de Mayotte

## Carte des enjeux - Submersion marine

### Planche 5/12

Echelle : 1/25 000  
Date : Décembre 2019  
Source : DEAL / BRGM / CEREMA  
Fond : SCAN25©IGN2017



### Légende

- Lit mineur et zone en eau permanente
- Probabilité de la crue**
- Crue de faible probabilité
- Crue de moyenne probabilité
- Crue de moyenne probabilité submersion marine avec prise en compte du changement climatique
- Crue de forte probabilité
- Enjeux**
- Bâtiments
- Surface d'activité économique
- Limite de zone de protection naturelle
- Etablissement hospitalier
- Etablissement d'enseignement
- Campings
- Etablissement utile à la gestion de crise
- Etablissement pénitentiaire
- Installations d'eau potable
- Aéroport
- Transformateur électrique
- Autre établissement sensible à la gestion de crise
- Etablissement classé IPPC
- Station d'épuration > 2000 EH
- Patrimoine culturel
- Réseaux**
- Route liaison principale
- Route liaison régionale
- Voie ferrée principale
- Découpage administratif**
- Limite de TRI
- Limite de commune
- Protection**
- Zone de sur-aléa

Acoua		
+0% soit + 0 hab		
17	246	665
10	7	7

VILLEFRANCHE		
+5 % soit 1530 hab		
125	850	1500
20	375	1410
20	375	1410

Population saisonnière par rapport à la population totale de la commune  
Population permanente en zone inondable  
Nombre d'emplois en zone inondable

Fortes probabilités    Moyenne probabilité    Faibles probabilités

Mtsangamouji		
+0% soit + 0 hab		
136	280	1097
19	7	7

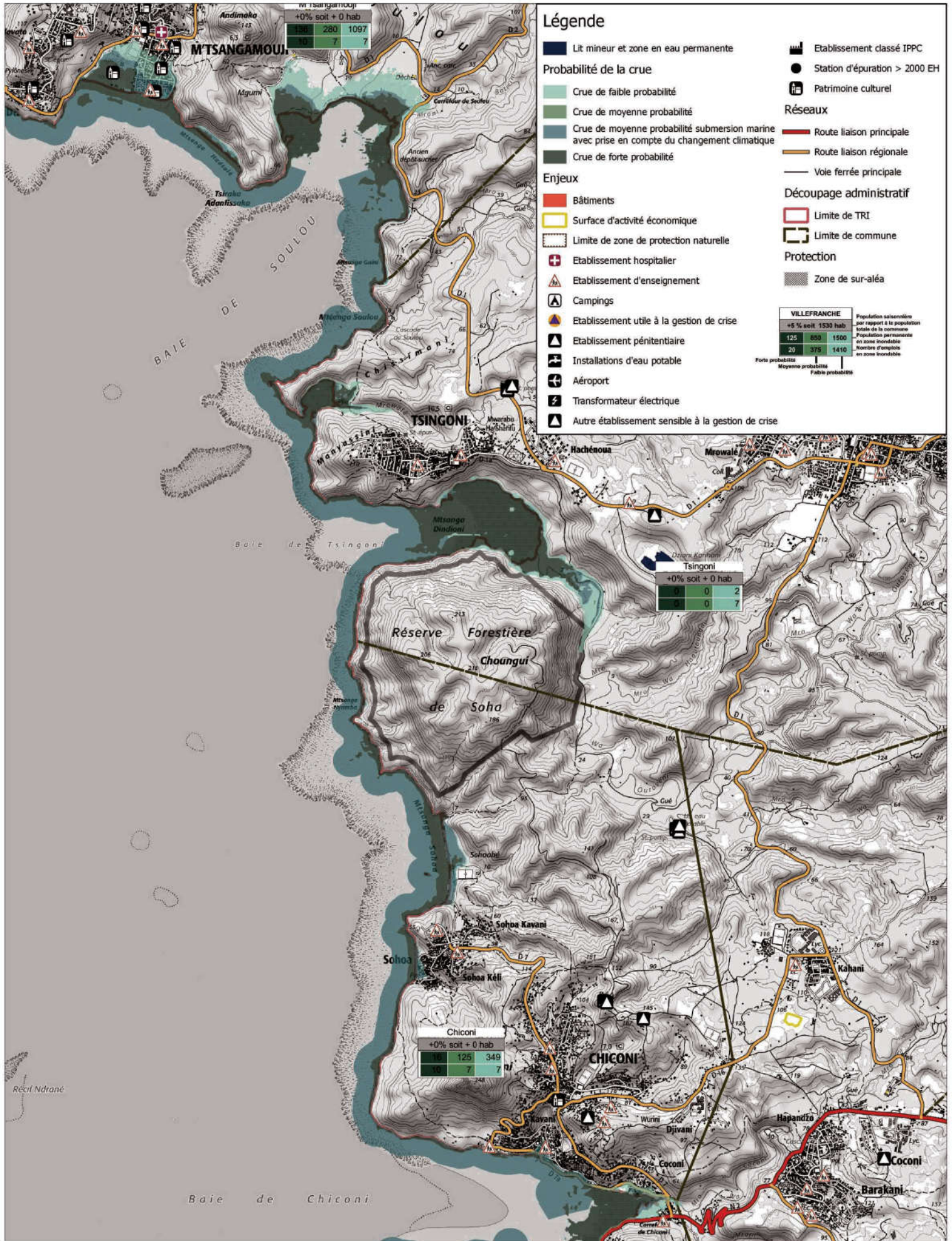


# DIRECTIVE INONDATION - T.R.I de Mayotte

## Carte des enjeux - Submersion marine

### Planche 6/12

Echelle : 1/25 000  
Date : Décembre 2019  
Source : DEAL / BRGM / CEREMA  
Fond : SCAN25@IGN2017



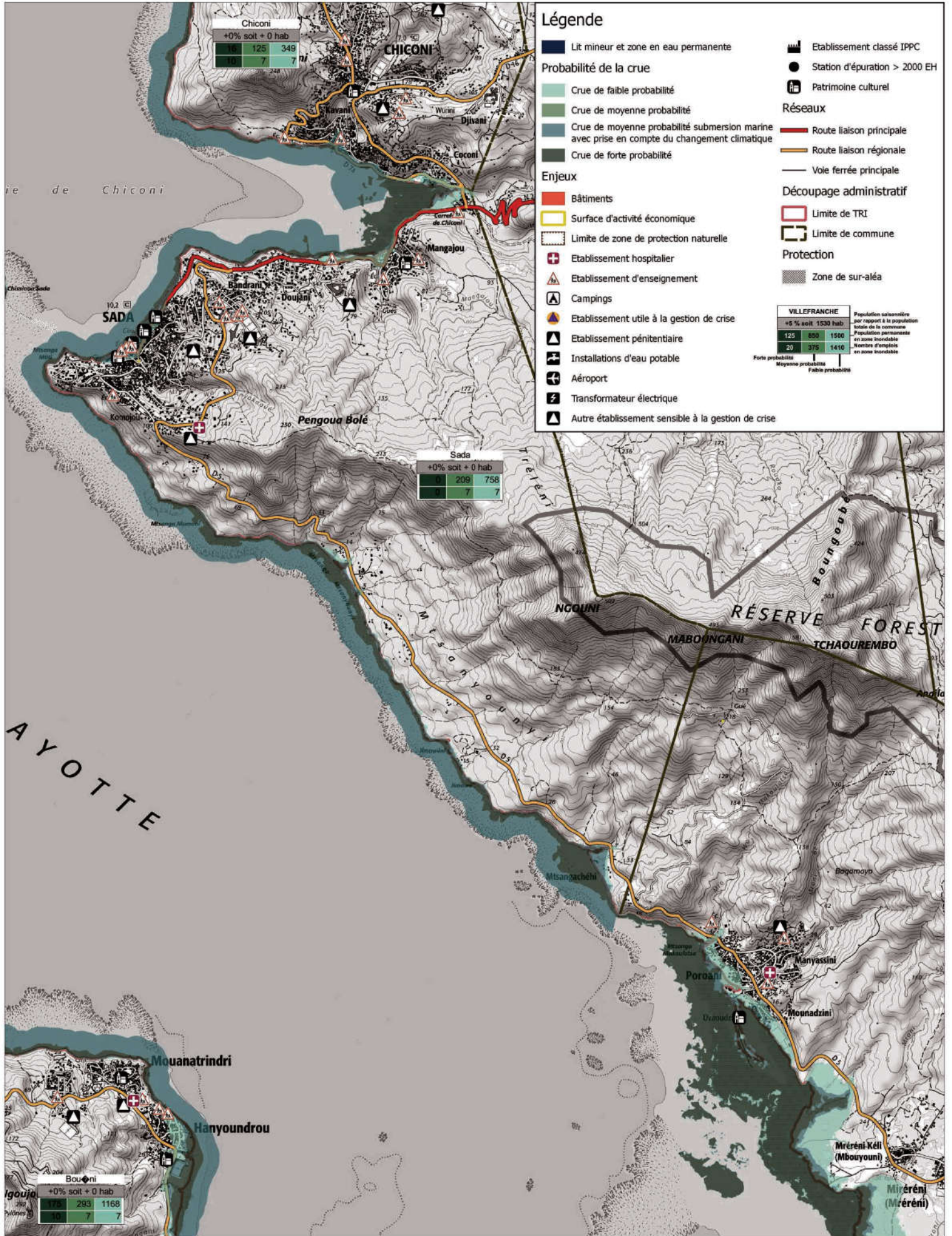


# DIRECTIVE INONDATION - T.R.I de Mayotte

## Carte des enjeux - Submersion marine

### Planche 7/12

Echelle : 1/25 000  
Date : Décembre 2019  
Source : DEAL / BRGM / CEREMA  
Fond : SCAN25@IGN2017



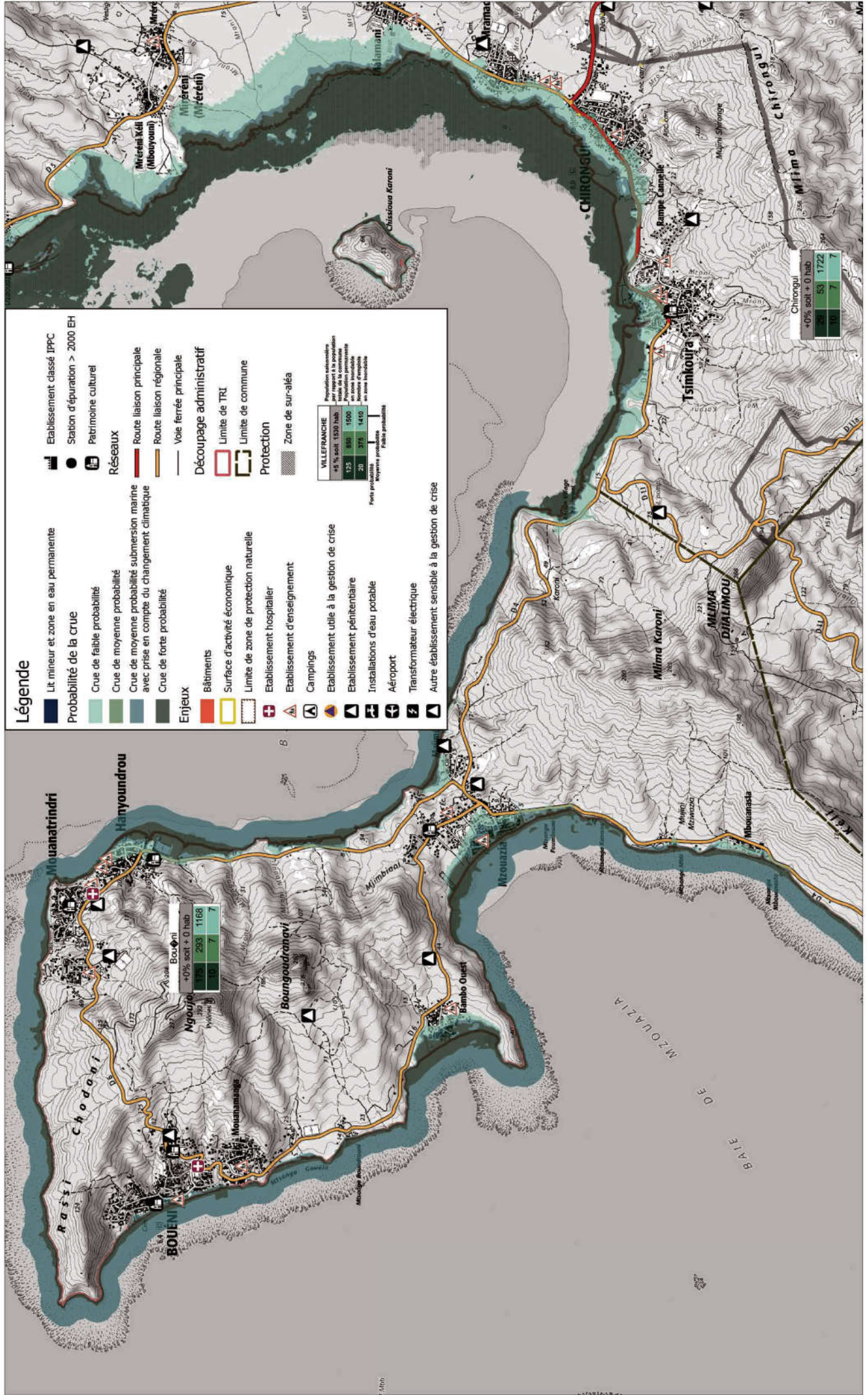
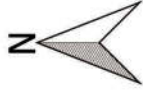


# DIRECTIVE INONDATION - T.R.I de Mayotte

## Carte des enjeux - Submersion marine

### Planche 8/12

Echelle : 1/25 000  
 Date : Décembre 2019  
 Source : DEAL / BRGM / CEREMA  
 Fond : SCAN25©IGN2017



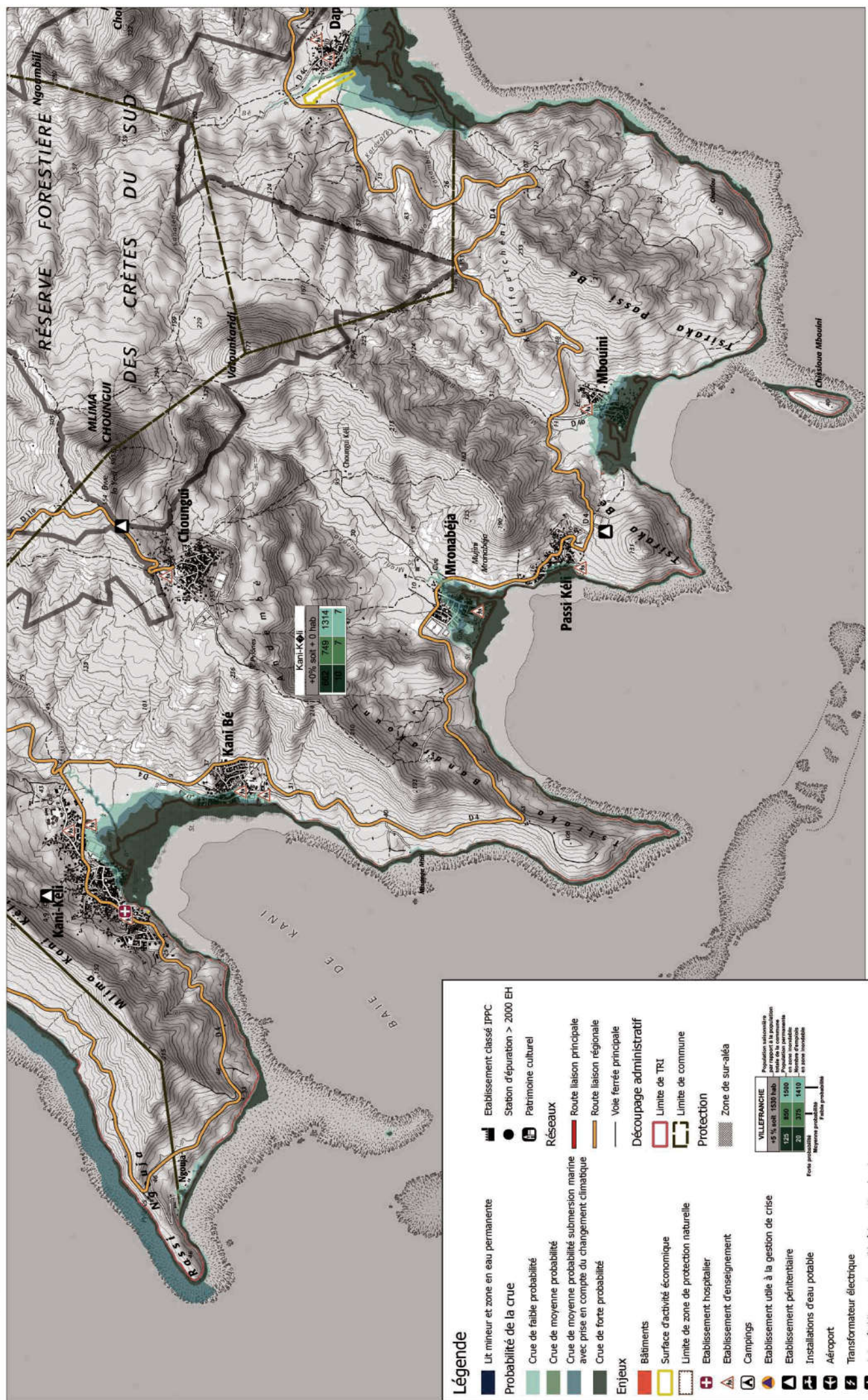
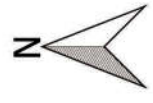


# DIRECTIVE INONDATION - T.R.I de Mayotte

## Carte des enjeux - Submersion marine

### Planche 9/12

Echelle : 1/25 000  
 Date : Décembre 2019  
 Source : DEAL / BRGM / CEREMA  
 Fond : SCAN25©IGN2017



Kani-Kéli	
+0% soit + 0 hab	1314
+5% soit + 66 hab	749
+10% soit + 133 hab	7

### Légende

- Lit mineur et zone en eau permanente
- Probabilité de la crue**
  - Crue de faible probabilité
  - Crue de moyenne probabilité
  - Crue de moyenne probabilité submersion marine avec prise en compte du changement climatique
  - Crue de forte probabilité
- Enjeux**
  - Bâtiments
  - Surface d'activité économique
  - Limite de zone de protection naturelle
  - Etablissement hospitalier
  - Etablissement d'enseignement
  - Campings
  - Etablissement utile à la gestion de crise
  - Etablissement pénitentiaire
  - Installations d'eau potable
  - Aéroport
  - Transformateur électrique
  - Autre établissement sensible à la gestion de crise
- Réseaux**
  - Etablissement classé IPPC
  - Station d'épuration > 2000 EH
  - Patrimoine culturel
- Routes**
  - Route liaison principale
  - Route liaison régionale
  - Voie ferrée principale
- Découpage administratif**
  - Limite de TRI
  - Limite de commune
- Protection**
  - Zone de sur-aléa

VILLEFRANCHE	
Population administrative	1500
+5 % soit	1500
Population permanente	125
Population permanente	20
Nombre d'habitants	375
Nombre d'habitants	1410
Moyenne probable	
Partie inondable	



# DIRECTIVE INONDATION - T.R.I de Mayotte

## Carte des enjeux - Submersion marine

### Planche 10/12

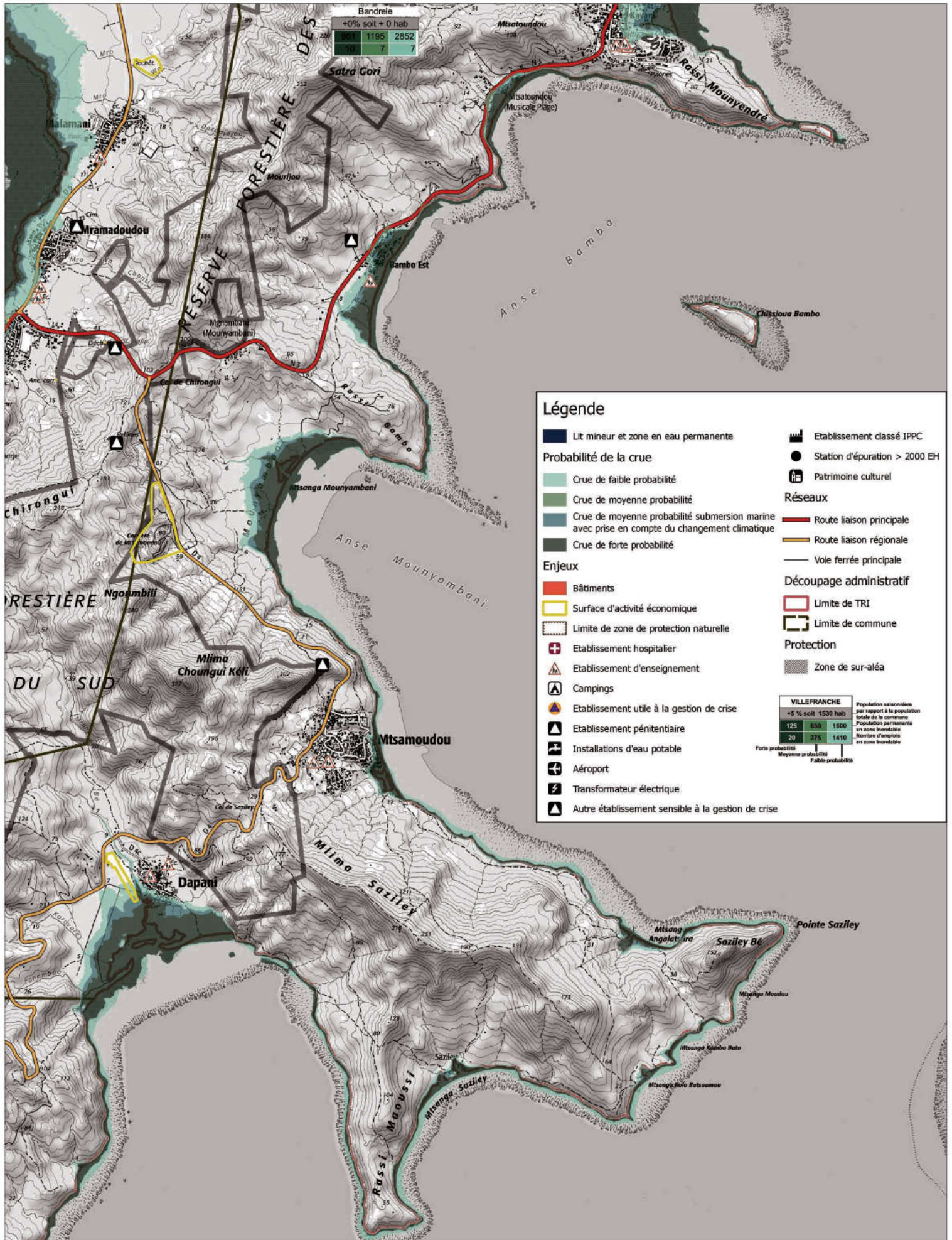
Echelle : 1/25 000

Date : Décembre 2019

Source : DEAL / BRGM /

CEREMA

Fond : SCAN25©IGN2017

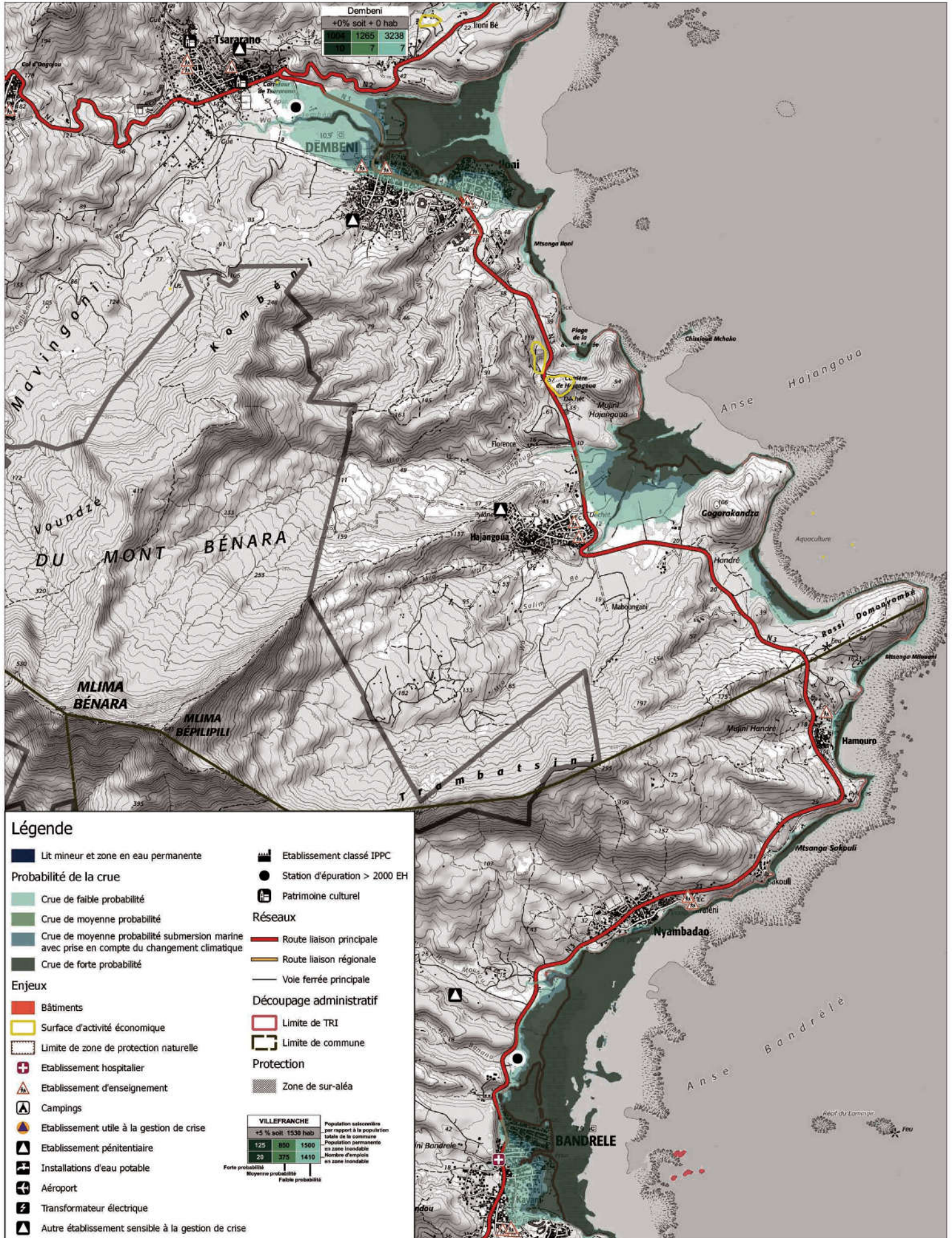




# DIRECTIVE INONDATION - T.R.I de Mayotte

## Carte des enjeux - Submersion marine

### Planche 11/12



#### Légende

- Lit mineur et zone en eau permanente
- Probabilité de la crue**
- Crue de faible probabilité
- Crue de moyenne probabilité
- Crue de moyenne probabilité submersion marine avec prise en compte du changement climatique
- Crue de forte probabilité
- Enjeux**
- Bâtiments
- Surface d'activité économique
- Limite de zone de protection naturelle
- Etablissement hospitalier
- Etablissement d'enseignement
- Campings
- Etablissement utile à la gestion de crise
- Etablissement pénitentiaire
- Installations d'eau potable
- Aéroport
- Transformateur électrique
- Autre établissement sensible à la gestion de crise
- Etablissement classé IPPC
- Station d'épuration > 2000 EH
- Patrimoine culturel
- Réseaux**
- Route liaison principale
- Route liaison régionale
- Voie ferrée principale
- Découpage administratif**
- Limite de TRI
- Limite de commune
- Protection**
- Zone de sur-aléa

VILLEFRANCHE		Population saisonnière par rapport à la population totale de la commune
+5 % soit 1530 hab		
125	850	1500
20	375	1410
Fortes probabilités	Moyennes probabilités	Faibles probabilités

Dembeni		+0% soit + 0 hab
100%	1265	3238
10%	7	7



# DIRECTIVE INONDATION - T.R.I de Mayotte

## Carte des enjeux - Submersion marine

### Planche 12/12



#### Légende

- Lit mineur et zone en eau permanente
- Probabilité de la crue**
- Crue de faible probabilité
- Crue de moyenne probabilité
- Crue de moyenne probabilité submersion marine avec prise en compte du changement climatique
- Crue de forte probabilité
- Enjeux**
- Bâtiments
- Surface d'activité économique
- Limite de zone de protection naturelle
- Etablissement hospitalier
- Etablissement d'enseignement
- Campings
- Etablissement utile à la gestion de crise
- Etablissement pénitentiaire
- Installations d'eau potable
- Aéroport
- Transformateur électrique
- Autre établissement sensible à la gestion de crise
- Etablissement classé IPPC
- Station d'épuration > 2000 EH
- Patrimoine culturel
- Réseaux**
- Route liaison principale
- Route liaison régionale
- Voie ferrée principale
- Découpage administratif**
- Limite de TRI
- Limite de commune
- Protection**
- Zone de sur-aléa

VILLEFRANCHE		
+5 % soit 1530 hab		
125	850	1500
Population saisonnière par rapport à la population totale de la commune		
Population permanente en zone inondable		
20	375	1410
Nombre d'emplois en zone inondable		
Forse probabilité		
Moyenne probabilité		
Faible probabilité		

