

# DIRECTIVE INONDATION - T.R.I de Mayotte

## Carte des surfaces inondables par submersion marine

### Crue de moyenne probabilité (moyen) - Planche 1/12

Echelle : 1/25 000  
Date : Octobre 2019  
Source : DEAL / BRGM  
Fond : SCAN25©IGN2017



— Limites communales

#### Sur-aléa

▣ Emprise du sur-aléa (Bande de précaution)

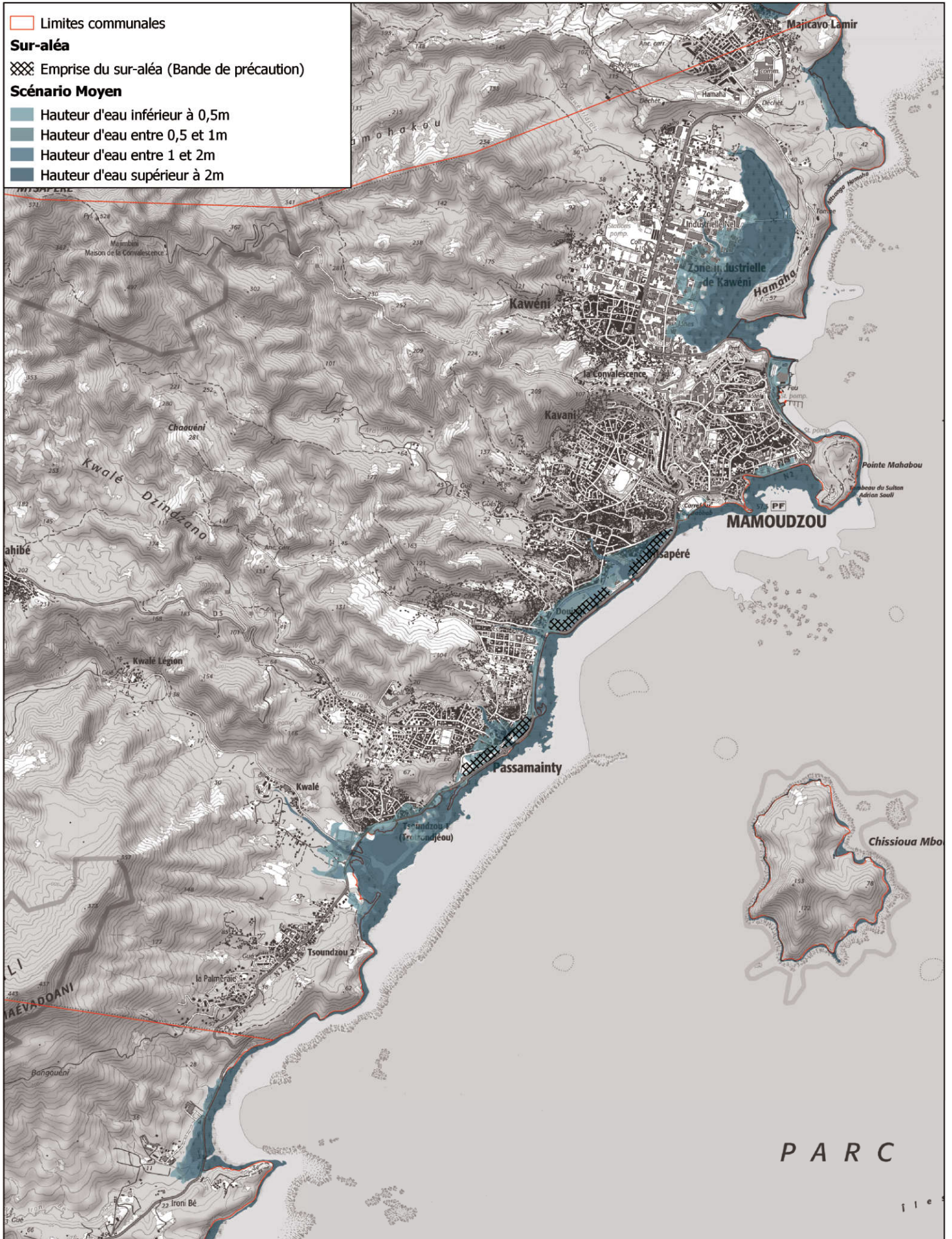
#### Scénario Moyen

■ Hauteur d'eau inférieur à 0,5m

■ Hauteur d'eau entre 0,5 et 1m

■ Hauteur d'eau entre 1 et 2m

■ Hauteur d'eau supérieur à 2m



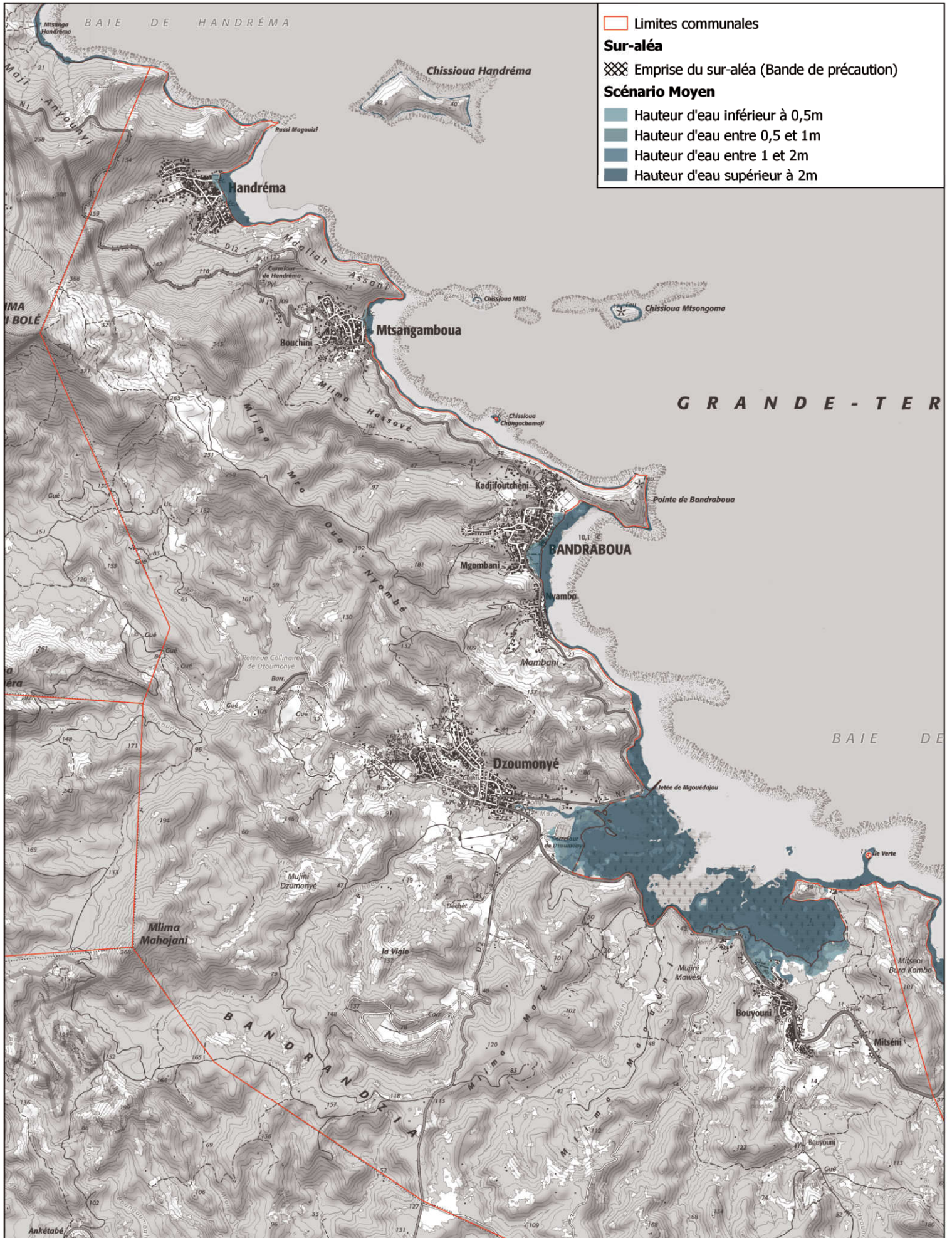


# DIRECTIVE INONDATION - T.R.I de Mayotte

## Carte des surfaces inondables par submersion marine

### Crue de moyenne probabilité (moyen) - Planche 3/12

Echelle : 1/25 000  
Date : Octobre 2019  
Source : DEAL / BRGM  
Fond : SCAN25©IGN2017



# DIRECTIVE INONDATION - T.R.I de Mayotte

## Carte des surfaces inondables par submersion marine

### Crue de moyenne probabilité (moyen) - Planche 4/12

Echelle : 1/25 000  
Date : Octobre 2019  
Source : DEAL / BRGM  
Fond : SCAN25©IGN2017



- Limites communales
- Sur-aléa**
- Emprise du sur-aléa (Bande de précaution)
- Scénario Moyen**
- Hauteur d'eau inférieur à 0,5m
- Hauteur d'eau entre 0,5 et 1m
- Hauteur d'eau entre 1 et 2m
- Hauteur d'eau supérieur à 2m



# DIRECTIVE INONDATION - T.R.I de Mayotte

## Carte des surfaces inondables par submersion marine

### Crue de moyenne probabilité (moyen) - Planche 5/12

Echelle : 1/25 000  
Date : Octobre 2019  
Source : DEAL / BRGM  
Fond : SCAN25©IGN2017



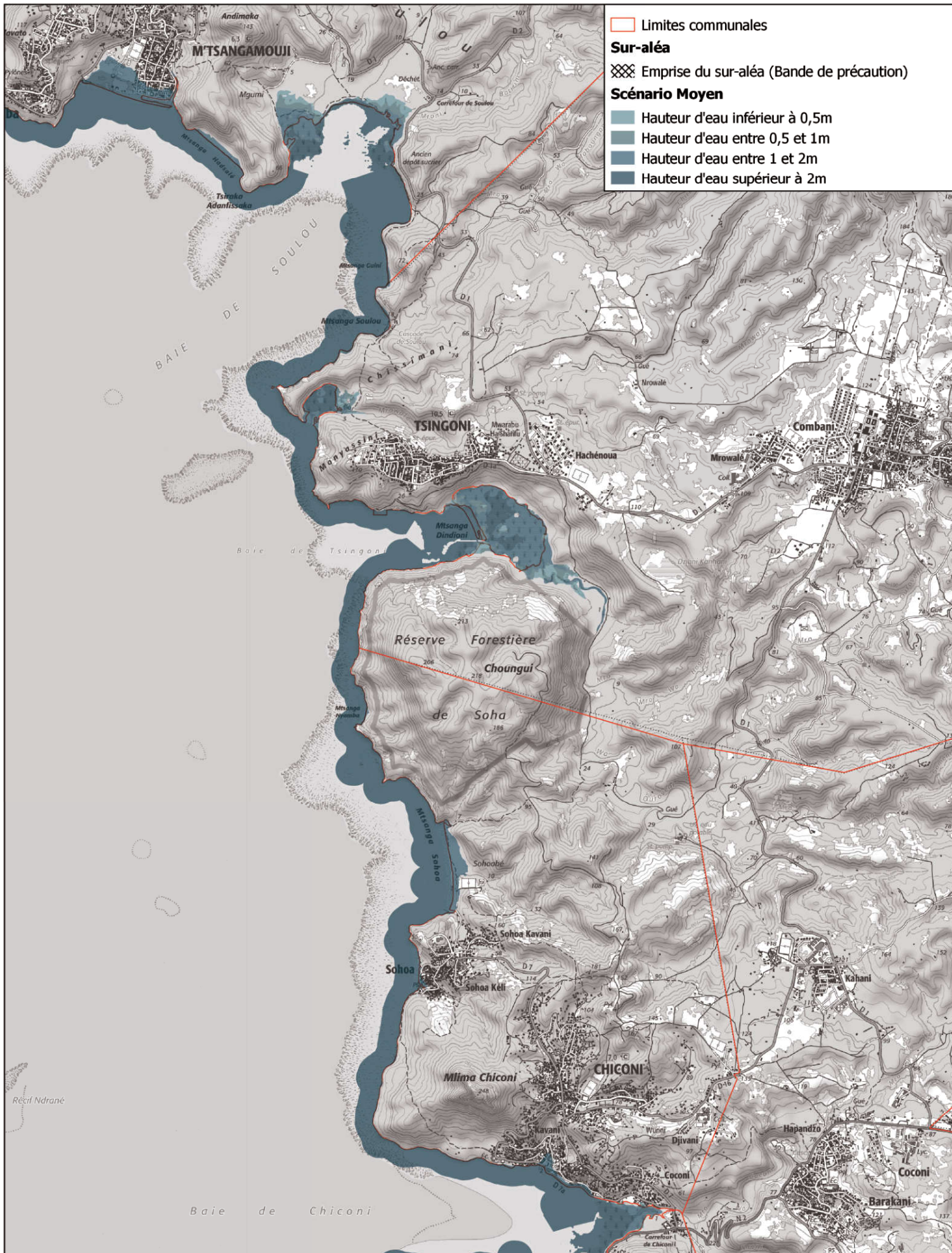
- Limites communales
- Sur-aléa**
- Emprise du sur-aléa (Bande de précaution)
- Scénario Moyen**
- Hauteur d'eau inférieur à 0,5m
- Hauteur d'eau entre 0,5 et 1m
- Hauteur d'eau entre 1 et 2m
- Hauteur d'eau supérieur à 2m

# DIRECTIVE INONDATION - T.R.I de Mayotte

## Carte des surfaces inondables par submersion marine

### Crue de moyenne probabilité (moyen) - Planche 6/12

Echelle : 1/25 000  
Date : Octobre 2019  
Source : DEAL / BRGM  
Fond : SCAN25©IGN2017



# DIRECTIVE INONDATION - T.R.I de Mayotte

## Carte des surfaces inondables par submersion marine

### Crue de moyenne probabilité (moyen) - Planche 7/12

Echelle : 1/25 000  
Date : Octobre 2019  
Source : DEAL / BRGM  
Fond : SCAN25©IGN2017

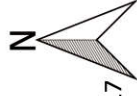


# DIRECTIVE INONDATION - T.R.I de Mayotte

## Carte des surfaces inondables par submersion marine

### Crue de moyenne probabilité (moyen) - Planche 8/12

Echelle : 1/25 000  
Date : Octobre 2019  
Source : DEAL / BRGM  
Fond : SCAN25©IGN2017



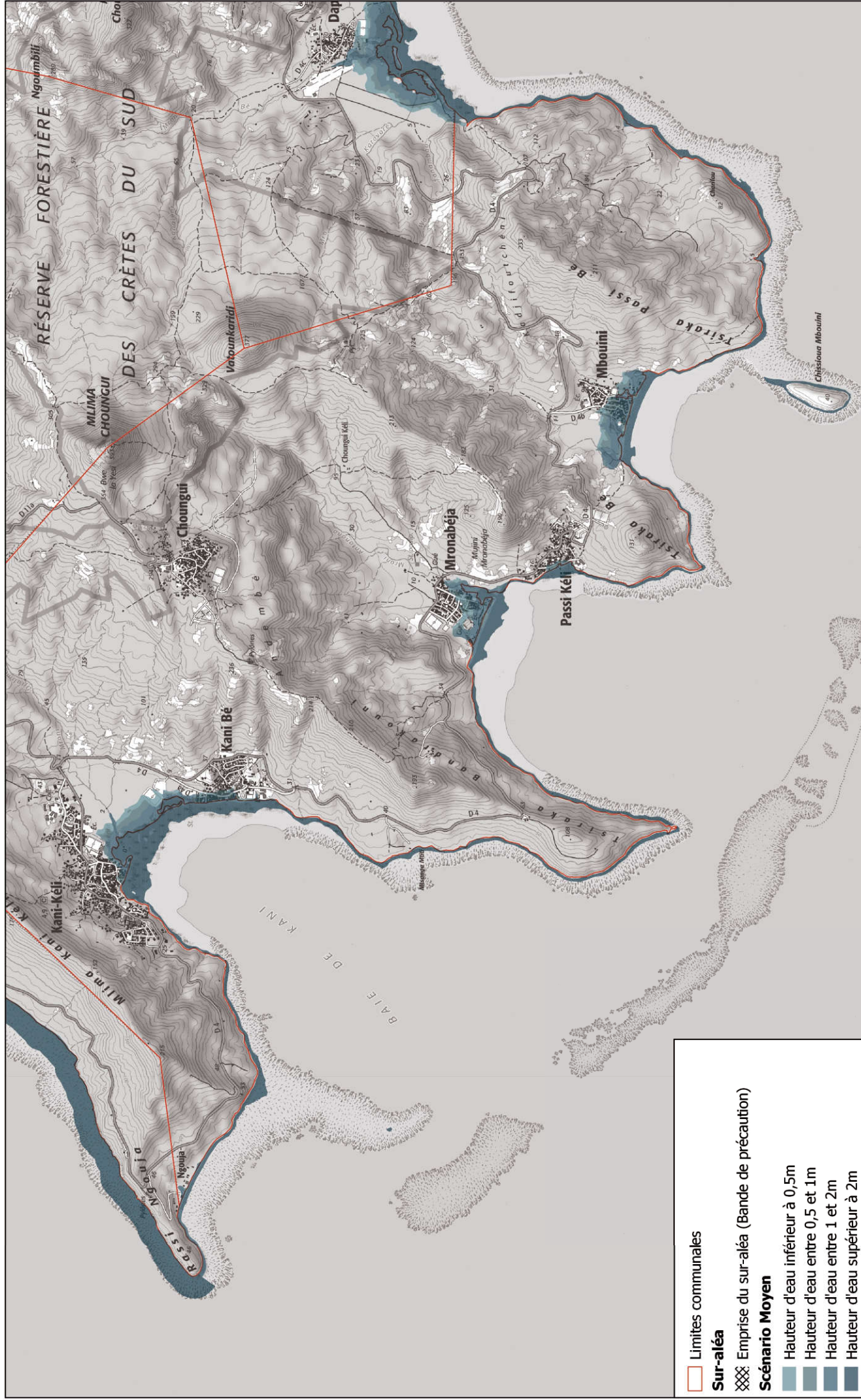
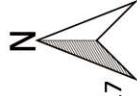








# DIRECTIVE INONDATION - T.R.I de Mayotte

## Carte des surfaces inondables par submersion marine

### Crue de moyenne probabilité (moyen) - Planche 9/12

Echelle : 1/25 000  
Date : Octobre 2019  
Source : DEAL / BRGM  
Fond : SCAN25©IGN2017



-  Limites communales
- Sur-aléa**
-  Emprise du sur-aléa (Bande de précaution)
- Scénario Moyen**
-  Hauteur d'eau inférieur à 0,5m
-  Hauteur d'eau entre 0,5 et 1m
-  Hauteur d'eau entre 1 et 2m
-  Hauteur d'eau supérieur à 2m

# DIRECTIVE INONDATION - T.R.I de Mayotte

## Carte des surfaces inondables par submersion marine

### Crue de moyenne probabilité (moyen) - Planche

Echelle : 1/25 000  
Date : Octobre 2019  
Source : DEAL / BRGM  
Fond : SCAN25©IGN2017



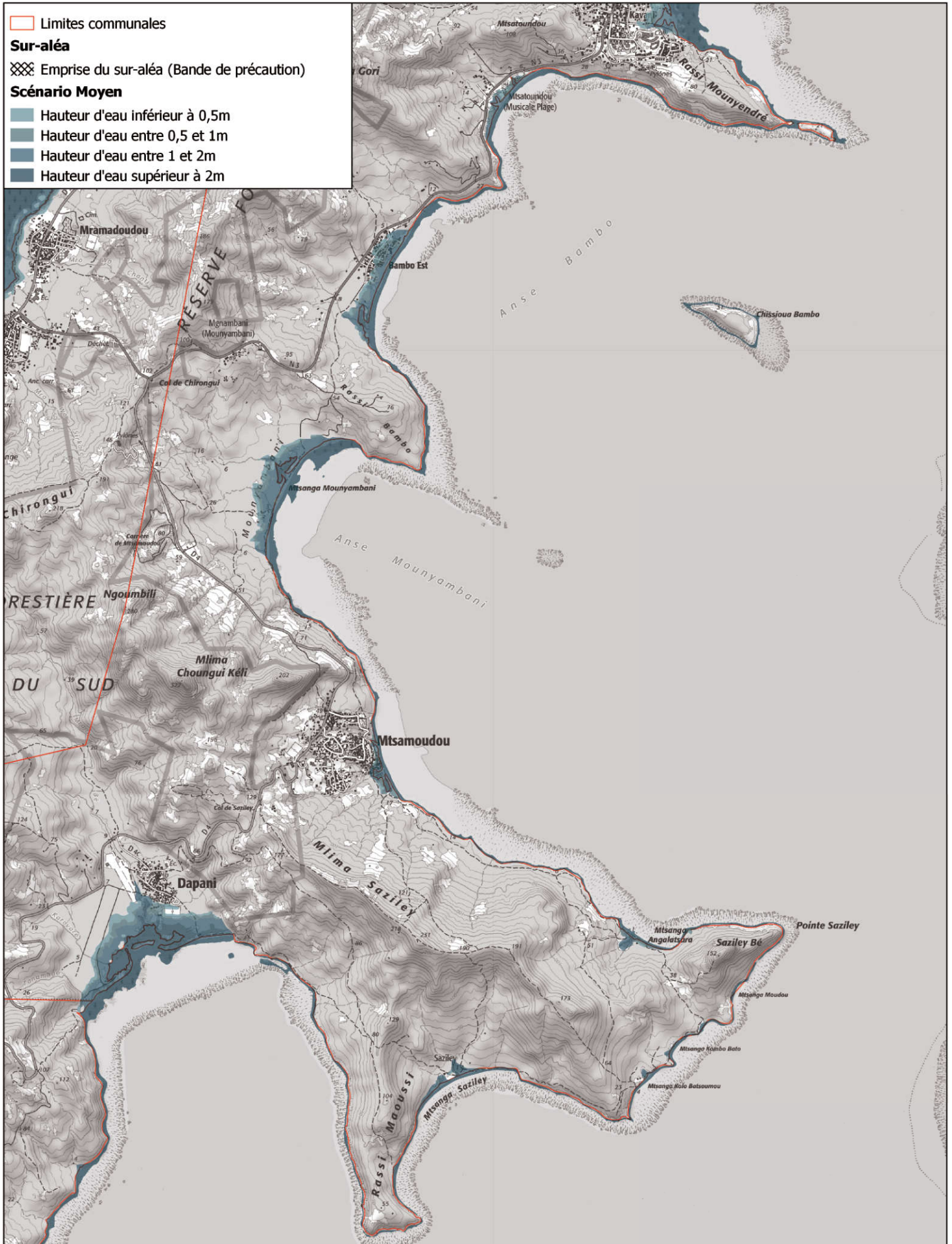
Limites communales

#### Sur-aléa

Emprise du sur-aléa (Bande de précaution)

#### Scénario Moyen

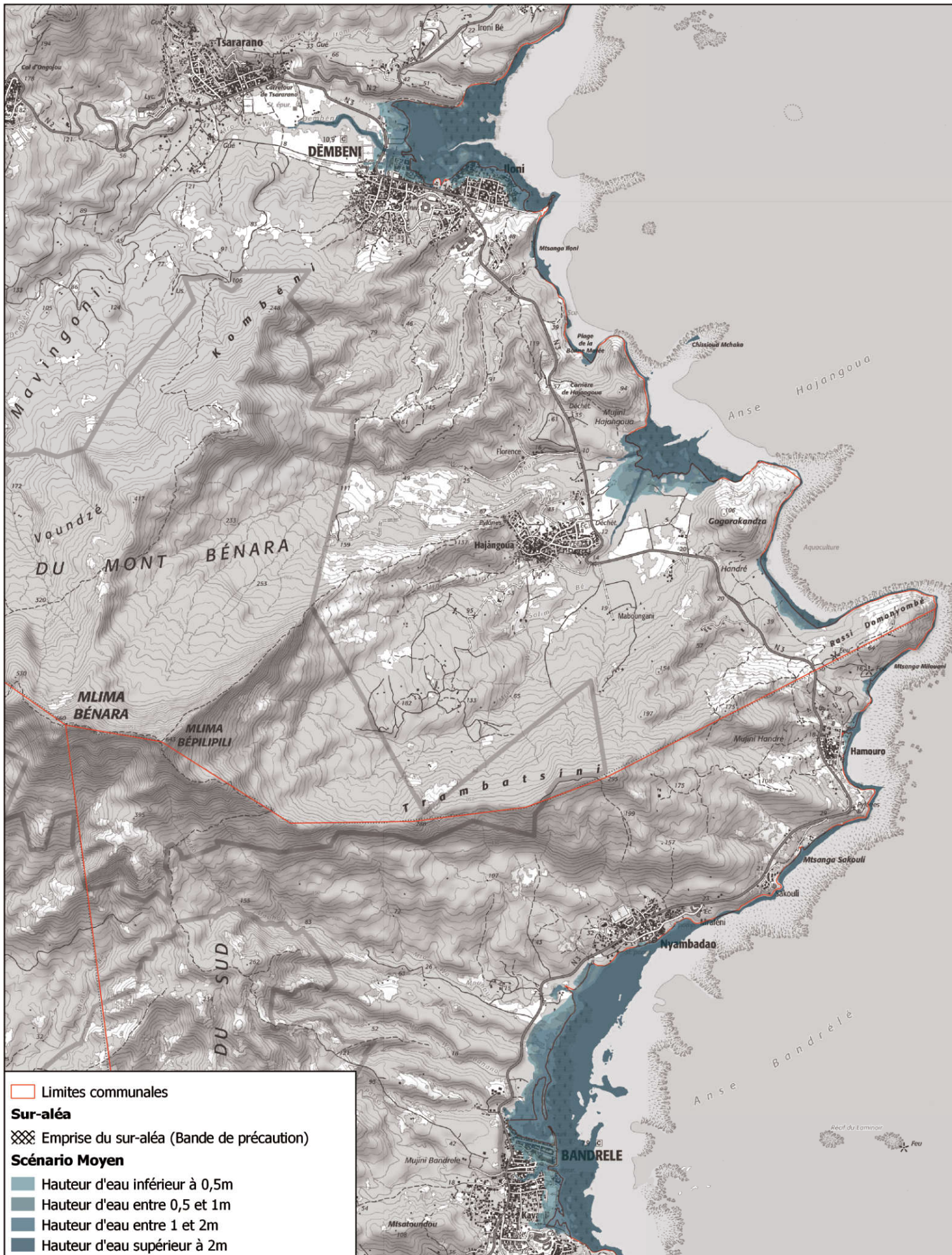
- Hauteur d'eau inférieur à 0,5m
- Hauteur d'eau entre 0,5 et 1m
- Hauteur d'eau entre 1 et 2m
- Hauteur d'eau supérieur à 2m



# DIRECTIVE INONDATION - T.R.I de Mayotte

## Carte des surfaces inondables par submersion marine

### Crue de moyenne probabilité (moyen) - Planche 11/12



— Limites communales

**Sur-aléa**

▨ Emprise du sur-aléa (Bande de précaution)

**Scénario Moyen**

- Hauteur d'eau inférieur à 0,5m
- Hauteur d'eau entre 0,5 et 1m
- Hauteur d'eau entre 1 et 2m
- Hauteur d'eau supérieur à 2m

# DIRECTIVE INONDATION - T.R.I de Mayotte

## Carte des surfaces inondables par submersion marine

### Crue de moyenne probabilité (moyen) - Planche

Echelle : 1/25 000  
Date : Octobre 2019  
Source : DEAL / BRGM  
Fond : SCAN25©IGN2017



- Limites communales
- Sur-aléa**
- ⊗ Emprise du sur-aléa (Bande de précaution)
- Scénario Moyen**
- Hauteur d'eau inférieur à 0,5m
- Hauteur d'eau entre 0,5 et 1m
- Hauteur d'eau entre 1 et 2m
- Hauteur d'eau supérieur à 2m

